

JR ONOMICHI STATION



尾道駅前
徒歩 7分 (約50m)

JR山陽本線
三原・広島方面
平日：午前7～9時台
8本運行

JR山陽本線
福山・岡山方面
平日：午前7～9時台
8本運行

JR山陽本線
福山駅まで 約21分

■路線図



尾道駅

三原駅

福山駅

尾道の名所も身近に。

千光寺公園

尾道本通り商店街

イオンスタイル尾道
徒歩 6分 (約120m)

DCM尾道店
徒歩 4分 (約320m)

スーパードラッグひまわり
尾道中央店
徒歩 7分 (約500m)

エディオン尾道店
徒歩 8分 (約620m)

福山市 御船町にて モデルルーム公開中!

Googleマップで
現地を確認



「栗原一丁目」バス停
尾道清心幼稚園
尾道清心幼稚園
尾道清心幼稚園
尾道清心幼稚園
尾道清心幼稚園

「駅北口」への徒歩
推奨ルート 約7分

JR「尾道」駅

尾道ベース@2nd

向島行きフェリーのりば
福本渡船フェリーのりば

尾道西消防署

尾道水道

ONOMICHI U2

新築

2024年11月26日公開

要予約

福山市外よりお越しの方には

お車代として現金3,000円お支払い

※現住所がわかる資料(運転免許証・健康保険証等)と印をご持参ください。

マンションギャラリーご案内



カーナビへの住所入力 広島県福山市御船町一丁目13-29

お車でもどうぞ! 駐車場完備

お子さまも退屈しない! 楽しく遊べるキッズコーナー

ご家族でごゆっくり! 会話のおともにドリンクサービス

※掲載の外観完成予想図は設計図面に描き起こしたもので、実際とは異なる場合があります。照明や日光により色味が異なって見える場合があります。また、掲載は竣工時ではなく生育後を想定して推定しております。予めご了承ください。※掲載の写真は現地周辺を撮影(2025年4月)しCG加工を施したものです。※表示距離は地図上の概測距離で、徒歩所要時間は80m/分で算出しています。※掲載のJR山陽本線の所要時間は平日通勤時間帯(午前7～9時)のもので、所要時間は、時間帯及び交通状況等により多少異なる場合があります。予めご了承ください。詳しくは交通機関にお問い合わせください。掲載の電車の所要時間及び運行本数は2026年2月現在のものです。

■物件概要 ●名称/ヴェルディ・ザ・テラス[尾道] ●所在地/広島県尾道市栗原東一丁目527番1(地番) ●交通/おのみちバス[DCM尾道店前]バス停 徒歩3分 ●用途地域/防火地域/第一種住居地域/近隣商業地域/準防火地域/指定なし(建築法22条区域) ●その他の地域地区等/都市計画区域内/市街化区域/景観計画区域(重点地区以外の区域) ●地目/宅地 ●建ぺい率/64.72% ●容積率/178.91% ●構造・規模/鉄筋コンクリート造/地上15階建 ●敷地面積/2,419.40㎡ ●建築面積/452.73㎡ ●建築延床面積/4,812.07㎡ ●建築確認番号/第ERI-24031841号(2025年3月7日付) ●総戸数/59戸 ●販売戸数/24戸 ●間取り/3LDK(24戸) ●販売価格(税込)/3,508万円(1戸)～4,388万円(1戸) ●最多販売価格帯(税込)/3,700万円台(7戸) ●住居専有面積/68.28㎡(7戸)～74.65㎡(5戸) ●バルコニー面積/12.47㎡(13戸)～28.21㎡(6戸) ●プライベートボーチ面積/5.42㎡(6戸) ●6.48㎡(5戸) ●駐車場/63台(平面式) ※内、縦列駐車4区画 ●駐輪場/116台(平置式)23台、スライドラック式93台 ●管理費(月額)/16,100円～17,600円 ●修繕積立金(月額)/4,780円～5,230円 ●管理準備金(一括)/32,200円～35,200円 ●修繕積立基金(一括)/573,600円～627,600円 ●駐車場使用料(月額)/0円～9,000円 ●分譲後の権利形態/【敷地】区分所有者全員の建物専有面積割合による所有権の共有【建物】専有部分は区分所有権、共用部分は区分所有権全員の建物専有面積割合による所有権の共有 ●管理形態/区分所有者全員で管理組合を結成し、管理会社に委託 ●管理員は勤務形態、日勤 ●専業主・売主/株式会社信和不動産 〒733-0011 広島県広島市西区横川町三丁目8番6号 TEL(082)232-1515(代) 広島県知事免許(10)第5931号、(社)広島県宅地建物取引業協会会員、(社)全国宅地建物取引業保証協会会員、(社)中国地区不動産公正取引協議会加盟 ●販売代理/株式会社ワンタママンション販売 〒730-0042 広島県広島市中区国楽寺町二丁目4番7号 TEL(082)240-5600(代) 広島県知事免許(1)第011656号、(社)広島県宅地建物取引業協会会員、(社)中国地区不動産公正取引協議会加盟 ●設計・監理/株式会社沖本初建築設計事務所 ●施工/共立建設株式会社中国四支店 ●管理/株式会社沖吹コミュニティ ●設計図書閲覧場所/販売センター及び株式会社信和不動産 ●手付金等保証機関/全国不動産信用保証株式会社 ●竣工予定/2027年10月上旬 ●入居予定/2027年11月下旬 ●広告有効期限/2026年6月末日 ※上記各面積は、壁芯面積のため登記面積はこれよりも少くなります。 ※上記の竣工予定、入居予定は工程上変更となる場合がございます。 ※先着順受付につき、ご希望の住戸が契約済みの場合があります。予めご了承ください。

事前予約のご案内

右記WEBサイトまたはフリーダイヤルから事前予約が可能です。

インターネットから来場予約

QRコードを読み取ってください

※当日予約の場合はフリーダイヤルにてお願いします。

お電話で来場予約

※時間帯のご希望に沿えない場合があります。予めご了承ください。

お問い合わせは/ヴェルディマンションギャラリー(福山)
営業時間/10:00～19:00 定休日/火曜日・水曜日(祝日除く)

0120-930-579

携帯電話からも通話できます

あなたと私の 尾道駅前 暮らし

尾道市栗原東に、新たなライフステージが誕生。
JR「尾道」駅&イオンスタイル尾道が徒歩圏。
あなたと紡ぎたい人生が、ここにある。



通勤・通学が快適に
JR「尾道」駅(北口まで)
徒歩 7分 (約540m)

23時まで営業
イオンスタイル尾道
徒歩 6分 (約420m)

敷地内に全戸分
平面駐車場

月額使用料
1台目 0円～
※詳しくは係員にお尋ねください。

2台目 駐車場もご用意

ヴェルディ・ザ・テラス[尾道] 好評分譲中

販売価格 3,500万円台～ (税込)

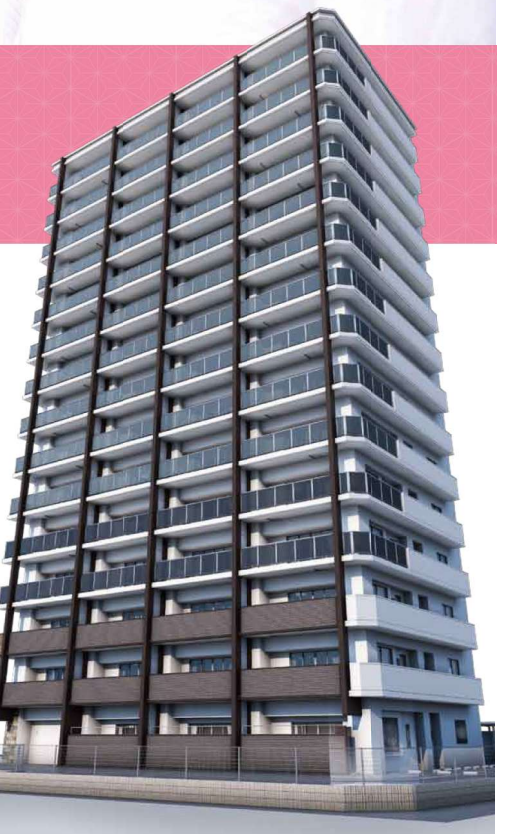
お問い合わせは
ヴェルディマンションギャラリー(福山) 営業時間/10:00～19:00 定休日/火曜日・水曜日(祝日除く)

0120-930-579

携帯電話からも通話できます

専業主・売主

信和不動産

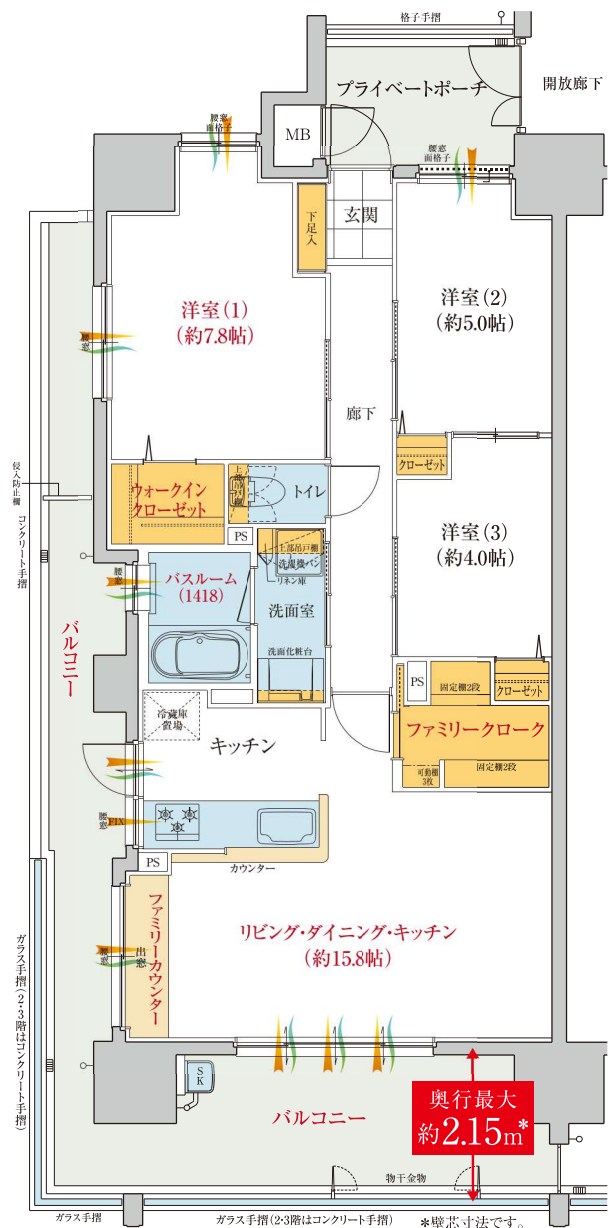


尾道市初^{※1}

環境に配慮した低炭素建築物認定新築マンション^{※2}

高い断熱性で「夏は涼しく冬は暖かい」快適な生活空間。省エネ性能が高く、光熱費を抑える効果も。

※1:株式会社MDI総研調べ(2025年6月現在) ※2:取得予定



全戸南向き・暮らしやすさが広がる、こだわりの設計プラン。

A type BASIC

3LDK+WIC+FC

住居専有面積/74.05㎡(22.40坪)
 M B 面積/0.71㎡(0.21坪)
 バルコニー面積/28.21㎡(8.53坪)
 プライベートポーチ面積/5.42㎡(1.63坪)
 合計面積/108.39㎡(32.78坪)

※WICはウォークインクローゼット、FCはファミリークロックの略です。

MENU PLAN

期間限定 今なら多彩なメニュープランをお選びいただけます。

無料 ※受付期間や種類などについて、詳しくは係員にお尋ねください。

(例)
BASIC → 3LDK+WIC+FC
 ↓ 広々とした洋室に
MENU → 2LDK+WIC+FC

3,500万円をお借入された場合の返済の目安

ボーナス払いなし 0円	ボーナス払い 100,888円 (1回分/年2回)
月々返済額 69,152円 (年12回)	月々返済額 52,358円 (年12回)

※2026年1月26日付、もみじ銀行にて50年返済、変動金利0.7%。
 ※月々のお支払いには管理費・修繕積立金・駐車場代が別途必要になります。
 ※販売価格の他に、別途購入時に諸費用が必要です。



Windbreak Room

ワイドガラスが印象的な風除室の佇まい。

Land plan

快適さを高める車寄せと居住者専用通路を設計。



居住者専用通路

「栗原本通り」から車寄せまでダイレクトに繋がる居住者専用通路を設計。マイカーでの出発・帰宅がよりスムーズに。



車寄せ

エントランス前には専用の車寄せスペースを設置。タクシーや自家用車での送迎時に、雨の日でも濡れずに乗り降りができ、快適で上質なアプローチ動線を実現。



暮らしに広がり生まれるガラス手摺^{※1}
 採用の奥行最大約2.15m^{※2}全戸ワイドバルコニー
 ※1:一部住戸を除く。 ※2:壁芯寸法です。



リビング学習に最適なファミリーカウンターを設置
 リビング・ダイニングに設けたファミリーカウンターは、生活スタイルや家族構成にあわせて自由に、便利に。



省エネの設備仕様を搭載

※掲載の室内・共用部写真はヴェルディシリーズのモデルルームを撮影しCG加工を施したもので、オプションも含まれています。オプション・家具・調度品は販売価格に含まれません。一部仕様や色調が異なる場合があります。予めご了承ください。

高圧一括受電システム導入で、電気料金が5%割引に
 専有部:従量電灯Aから5%割引
 SNPS 新日本パワーサプライ

マンション全体で電力を一括契約することにより、電気料金を引き下げることができます。
 ※電力量料金(使用量土燃料費)を割引(最低料金は除きます)。



24時間対応ゴミ置場
 ※日曜・祝日等を除きます。詳しくは係員にお尋ねください。

NTT西日本
 フレッツ光 全戸一括プラン採用
 フレッツ光 光ファイバー
 光ファイバー使用料・プロバイダー料 毎月の管理費に込み!
 受信・送信 最大概ね 1Gbps^{※1}

※インターネットの利用料は毎月の管理費に含まれます。ご利用の有無に関わらず料金が発生いたします。
 ※1通信技術規格における最大値に基づくイメージです。詳しくは係員にお尋ねください。

※掲載のアプローチ、風除室完成予想図は設計図面に基に描き起こしたもので、実際とは異なる場合があります。また、掲載は竣工時ではなく生育後を想定して描いております。予めご了承ください。